



Vernis de Protection MURALE

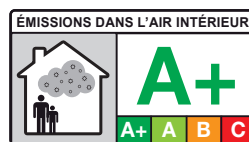
Protège les murs: le **VERNIS DE PROTECTION MURALE MAULER®**, à base de résines polyuréthanes et acryliques, protège tous types de supports, en particuliers les murs recouverts d'une peinture décorative, pour les **renforcer contre l'encrassement, les rayures, le lustrage, les projections d'eau, pour les rendre lessivables, etc...**

Tous supports: s'applique dans tous les types de pièces (séjours, chambres, cuisines, salles de bain, pièces humides) et sur tous supports (murs, portes, peinture, papier peints, boiseries etc...)

Respecte l'aspect du support: mat, vraiment incolore, transparent, sans laitance, il ne change pas la couleur et respecte l'aspect décoratif du revêtement existant.

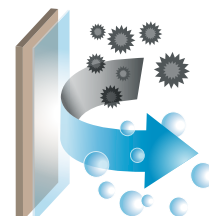
S'applique facilement: comme un vernis en phase aqueuse, les outils se nettoient à l'eau, il ne sent pas et sèche rapidement.

Résistant: lessivable (selon normes NF EN ISO 11998 et NF EN 13300), non lustrable, résiste aux chocs, à l'abrasion, résiste à l'eau et aux nettoyages réguliers avec des solutions désinfectantes sans alcool.



* Information sur le niveau d'émission de substances volatiles dans l'air intérieur, présentant un risque de toxicité par inhalation, sur une échelle de classe allant de A+ (très faibles émissions) à C (fortes émissions).

Neutralise **jusqu'à 60%** des formaldéhydes présents dans la pièce



UTILISATION

Tous types de supports : murs et plafonds peints, portes, plinthes, meubles, liège, papier peint, revêtements muraux. Anciennes peintures, anciens vernis.

Tous types de pièces : séjours, couloirs, lieux publics, chambres, salles de bain, chambre d'enfants, cuisines...

LOCALISATION

Intérieur.

FINITION

Mat (≤6 à 60°).



Vernis de Protection MURALE

TEINTE

Incolore. Invisible.

ODEUR

Sans odeur.

CARACTÉRISTIQUES

Monocomposant. Non jaunissant.

LIANTS

Résines acrylates polycarbonates spécifiques.

EXTRAIT SEC MASSIQUE

Environ 30 %.

DENSITÉ (À 20°C)

Env 1,035.

APPLICATION

Brosse, spalter, airless (buse 517 ou 417, max 50 bars), rouleau.
Par exemple rouleau polyamide texturé 7mm (petites surfaces, portes, meubles etc. ...), ou 12 mm (murs, plafonds).
Autre possibilité : polyester microfibre 10mm.

DILUTION

Prêt à l'emploi. Eau si nécessaire.

PRÉPARATION DES FONDS

Murs ou supports déjà peints : vérifier l'état de la peinture, elle doit être saine et bien adhérente. Retirer les parties adhérent mal et procéder aux réparations nécessaires. Nettoyer. Lessiver soigneusement les anciennes peinture brillantes.

Papiers peints : vérifier que le papier soit propre, bien adhérent, faire un test d'application au préalable.

Autres revêtements muraux : nous consulter.

Boiseries, portes, plinthes, meuble, liège : vérifier l'état de l'ancien revêtement, il doit être adhérent, propre, sec et sain. Poncer soigneusement les surfaces prélaquées et les vernis durs ou brillants. Lessiver soigneusement les anciennes peintures brillantes. Sur supports bruts, nettoyer, poncer ; appliquer au besoin une première couche de **VERNIS DE PROTECTION MURALE MAULER®** diluée à 10% d'eau.

Supports bruts ou à rénover : procéder aux préparations d'usage. Procéder à la mise en peinture, utiliser le **DÉCO NO LIMIT' MAULER®** (voir fiche technique correspondante).

Une excellente préparation des fonds sera la garantie d'un bon résultat. S'assurer d'une parfaite compatibilité du produit avec le support et avec d'éventuelles teintures (bois déjà teints) saines et bien fixées.

NETTOYAGE DES OUTILS

Eau.

RENDEMENT

Env. **10 à 12 m² par litre.** Le rendement varie en fonction du type, de l'état de surface et de l'absorption du support.

TEMPS DE SÉCHAGE (À ENV. 20°C)

Au toucher : 15 à 30 minutes.

Recouvrable : 4 heures environ entre les couches.

Le temps de séchage varie en fonction de la température ambiante et de l'humidité relative de l'air.

CONSEIL DU FABRICANT

Bien agiter avant utilisation. Appliquer ensuite 1 couche de **VERNIS DE PROTECTION MURALE MAULER®**. Sur support brut ou si nécessaire en cas d'aspect non homogène, appliquer une 2^{nde} couche après 4H et sans dépasser 48H. Ne pas appliquer au-dessous de 12°C ou de 18°C pour une application pistolet.

Pour les supports très difficiles (plans de travail, table, douche...) utiliser de préférence le **VERNIS TOTAL RÉSIST MAULER®**.

Entretien : nettoyer au chiffon ou à l'éponge humide.

CONDITIONNEMENT

1 L

5 L

10 L

DÉLAI DE STOCKAGE INDICATIF

2 ans en emballage hermétique d'origine.

Stable dans les conditions normales de stockage.

CLASSIFICATION (NF T36-005)

Famille I - Classe 7b2/6a2

POINT ÉCLAIR

Supérieur à 100°C.

RECOMMANDATIONS

(Règlement (CE) N°1272/2008 modifié)

MANIPULATION

Contient 1,2benzothiazol-3(2H)-one, Mélange de: 5-chloro-2-méthyl-2H-isothiazol-3-one [No. CE 247-500-7]; 2-méthyl-2H-isothiazol-3-one [No. CE 220-239-6] (3:1). Peut produire une réaction allergique. Contient des produits biocides : BIT et C(M)IT/MIT (3 : 1).

STOCKAGE

Tenir hors de portée des enfants. Utiliser seulement en plein air ou dans un endroit bien ventilé. Craint le gel.

PROTECTION DE LA NATURE

Éviter le rejet dans l'environnement.

Pour plus de renseignements concernant la sécurité lors de la manipulation et du stockage du produit, se reporter à la Fiche de Données de Sécurité correspondante.

Produits MAULER • 7 rue de l'Industrie • F-68360 SOULTZ

Tél.: +33 (0)3 89 52 21 15 • Fax +33 (0)3 89 50 27 06 • info@mauler.fr • www.mauler.fr

Cette fiche technique annule et remplace toute Fiche Technique antérieure. Les renseignements qu'elle contient sont basés sur l'état de nos connaissances relatives au produit concerné. Ils sont donnés de bonne foi. Elle ne dispense en aucun cas l'utilisateur de lire attentivement et de respecter les indications portées sur l'emballage du produit, et de connaître et d'appliquer l'ensemble des textes réglementant son activité. L'attention des utilisateurs est en outre attirée sur les risques éventuellement encourus lorsqu'un produit est utilisé pour d'autres usages que ceux pour lesquels il est conçu.



<https://www.mauler.fr/product/verniss-de-protection-murale>