



1919
BY MAULER®



"Or Princesse"
"Or pâle d'antan" - "Cuivre chatoyant"
"Alu-mignon" - "Étain'celant"

DORURE SURFINE



Les fabuleux avantages

- Formule innovante à base de résines polyuréthanes en dispersion.
- Excellente protection.
- Effet 100% dorure surfine.
- Aspect doré opaque grâce à de vrais pigments métalliques.
- Multisupport.

UTILISATION

Intérieur et extérieur pour bois, métal, plastique : cadres, frises murales, gouttières...

FINITION ET TEINTE

Brillant.
Or Princesse, Or pâle d'antan, Cuivre chatoyant, Alu-mignon, Étain'celant.

CONDITIONNEMENT

0,125 mL

RENDEMENT

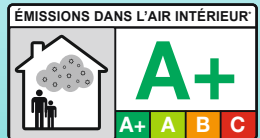
Env. 15 à 20 m² au litre en fonction du type, de l'état de surface et de l'absorption du support.

DILUTION

Prête à l'emploi. Ne pas diluer.

APPLICATION

Pinceau, brosse souple poils synthétiques, brosse à pochoir.
Ne pas appliquer à des températures supérieures à 30°C ou inférieures à 5°C.



* Information sur le niveau d'émission de substances volatiles dans l'air intérieur, présentant un risque de toxicité par inhalation, sur une échelle de classe allant de A+ (très faibles émissions) à C (fortes émissions).

RENDEMENT L/COUCHE
± 15-20 M²

SEC AU TOUCHER
± 20 MIN

RECOUVRABLE
± 2-3 H

OUTILS :
BROSSE - POCHOIRS





PRÉPARATION DES FONDS

Sur bois brut, propre et sec : égrenez et dépoussiérez.

Sur ancien bois vernis : égrenez fortement pour mater la surface et dépoussiérez, si l'ancien vernis est craquelé, décapez.

Sur ancien bois ciré : décirez (**DÉCIREUR 'Ca Décire'**, si nécessaire, poncez pour revenir au bois brut.

Sur bois gras et exotiques : dégraissez bien.

Sur métal : dégraissez bien. Contient un agent anti-flash rust.

Sur plâtre, plaques de plâtre cartonnées : appliquez une sous-couche mate.

S'assurer d'une parfaite compatibilité du produit avec le support.

TEMPS DE SÉCHAGE (À ENV. 20°C)

Sec au toucher : **env. 20 min.**

Sec recouvrable : **env. 2 à 3 heures**, après séchage complet.

Les temps de séchage varient en fonction de la température ambiante et de l'humidité relative de l'air.

N'appliquez pas si l'humidité relative est supérieure à 80%.

NETTOYAGE DES OUTILS

Eau.

DÉLAI DE STOCKAGE INDICATIF

1 an en emballage hermétique d'origine.

Stable dans les conditions normales de stockage.

CARACTÉRISTIQUES

Liquide visqueux.

LIANTS

Dispersion de polyuréthanes.

SOLVANTS

(dénomination chimique conforme à la Directive 1999/45/CE)

Eau, dérivés d'esters de glycol.

Teneur en COV conforme à la réglementation en vigueur (Directive 2004/42/ CE applicable en 2007-2010).

EXTRAIT SEC MASSIQUE

Env. 30 à 35% selon les teintes.

DENSITÉ (À 20°C)

Env. 1,05 à 1,10 selon les teintes.

CLASSIFICATION

Famille I - Classe 6a2.

POINT ÉCLAIR

Point éclair : Supérieur à 100°C.

RECOMMANDATIONS (Règlement (CE) N°1272/2008 modifié)

MANIPULATION

ATTENTION. Contient 1,2-benzisothiazol-3(2H)-one, Mélange de: 5-chloro-2-méthyl-4-isothiazolin-3-one [No. CE 247-500-7] et 2-méthyl-4-isothiazolin-3-one [No. CE 220-239-6] (3:1).
Peut produire une réaction allergique.

STOCKAGE

Tenir hors de portée des enfants. Utiliser seulement en plein air ou dans un endroit bien ventilé. Recueillir le produit répandu. Craint le gel.

PROTECTION DE LA NATURE

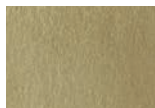
Très toxique pour les organismes aquatiques.

Nocif pour les organismes aquatiques, entraîne des effets néfastes à long terme.

Éliminer le contenu et/ou son récipient conformément à la réglementation sur les déchets dangereux ou les emballages et déchets d'emballages.

Pour plus de renseignements concernant la sécurité lors de la manipulation et du stockage du produit, se reporter à la Fiche de Données de Sécurité correspondante.

Dangereux - Respecter les précautions d'emploi.



OR PRINCESSE



OR PÂLE D'ANTAN



CUIVRE
CHATOYANT



ALU'MIGNON



ETAIN'CELANT

Fabriqué par : Produits MAULER • 7 rue de l'Industrie • F-68360 SOULTZ
Tél.: +33 (0)3 89 52 21 15 • Fax +33 (0)3 89 50 27 06 • contact@1919bymauler.com • www.mauler.fr

Cette fiche technique annule et remplace toute Fiche Technique antérieure. Les renseignements qu'elle contient sont basés sur l'état de nos connaissances relatives au produit concerné. Ils sont donnés de bonne foi. Elle ne dispense en aucun cas l'utilisateur de lire attentivement et de respecter les indications portées sur l'emballage du produit, et de connaître et d'appliquer l'ensemble des textes réglementant son activité. L'attention des utilisateurs est en outre attirée sur les risques éventuellement encourus lorsqu'un produit est utilisé pour d'autres usages que ceux pour lesquels il est conçu.



www.mauler/1919-by-mauler/fiche-technique/peinture-dorure-surfine.pdf