

Les Recettes Merveilleuses

POUR LA DÉCORATION, L'ENTRETIEN
ET LA PROTECTION DE VOTRE INTÉRIEUR

1919[®]
BY
MAULER



FABRIQUÉ EN
FRANCE



LA DROGUERIE DE CONRAD

RENÉ, L'ARTISAN DU BOIS

L'ART DE VIVRE DE DANIEL

SOMMAIRE



Edito Page 3
 Faire (re)vivre les bonnes pratiques..... Page 4
 Décorer, rénover relooker...
 c'est facile !..... Pages 5 & 6

La gamme Daniel..... Page 7

“Coloration facile”
 Mobilier, Porte & Cuisine Page 8
 “Coloration Facile”
 Radiateur..... Page 8
 “Coloration Facile”
 Effet Rouille & Effet Béton Page 9
 “Le Suprême” Vernis anti-tache..... Page 9
 “Veine Blanche” Effet Céruse..... Page 10
 Dorure Surfine..... Page 10
 “La Craie” Vernis transparent Page 10

Les essences de bois, du caractère,
 de la noblesse et de l'élégance..... Pages 11 & 12

La gamme René..... Page 13

“Le Bonhomme”
 Teinture planchers & meubles Page 14
 “La Puissance” Prépare bois tannique .. Page 14
 “L'avant Vitrif” Prépare parquet..... Page 14
 “La Brocante” Lait de Cire..... Page 15

“L'Universelle” Huile-Cire Biosourcée.. Page 15
 “Bouffée d'air” Vitrificateur..... Page 16
 “Le Nude” Vitrificateur Page 16

La Braderie de Lille : les Français
 aiment chiner et retaper !..... Pages 17 & 18

La gamme Conrad..... Page 19

“Le Costaud” Nettoyant préparateur ... Page 20
 “Ça Décire” Décireur biodégradable ... Page 20
 Traitement insecticide fongicide
 sans odeur Page 20
 “Le Défenseur” Protège métal Page 21
 “L'Antiquaire” Cire en pâte..... Page 21
 “La Potion” Popote de Conrad..... Page 21
 “La Victoire” Bouche-trou..... Page 22
 “La Veine” Brosse à Céruser..... Page 22

À chaque projet sa solution facile:

Parquet & Escalier..... Page 23
 Décoration multisupports..... Page 25
 Meubles en bois..... Page 26
 Rejoignez nos communautés !..... Page 27

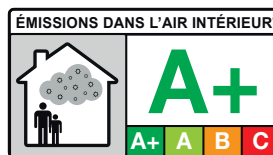


NOS CERTIFICATIONS



LABEL ECOLOGIQUE DE L'UNION EUROPÉENNE
 Bonnes performances pour une utilisation à l'intérieur
 et/ou à l'extérieur. Usage limité de substances
 dangereuses. Faible teneur en solvants.

Accordé aux produits ou services qui satisfont aux exigences
 environnementales du système de label écologique de l'Union Européenne.
 N° d'enregistrement FR/007/24 et FR/033/24.



**NOS PRODUITS SONT
 CLASSÉS A+ OU A**

* Information sur le niveau d'émission de substances volatiles dans l'air
 intérieur, présentant un risque de toxicité par inhalation, sur une échelle
 de classe allant de A+ (très faibles émissions) à C (fortes émissions).



**SÉCURITÉ DES JOUETS
 NORME NF EN 71-3**
**Ne pas utiliser pour des jouets destinés à l'usage d'enfants de moins
 de 36 mois ou pour des jouets destinés à être mis en bouche.



**PRODUIT À L'EAU
 NETTOYAGE DES
 OUTILS À L'EAU**

Présentation non exhaustive: avant toute
 application, il est impératif de se reporter
 au mode d'emploi de l'étiquette et à la fiche
 technique correspondante.



EDITO

“ Des solutions innovantes, respectueuses des hommes et de l’environnement. ”

Après la “Grande Guerre” en 1919 il est nécessaire de reconstruire le pays avec des solutions faciles et durables. Ce nouvel élan est soutenu par les ambitions industrielles, tout semble alors possible ! La société Mauler est créée par mon grand-père Conrad durant cette année 1919 avec cette identité. Cent ans plus tard nous avons hérité d’un savoir-faire de droguerie, d’artisans du bois et d’art de vivre à la française. Depuis 100 ans nous développons et produisons en France des solutions innovantes, respectueuses des hommes et de l’environnement. Aujourd’hui, 1919 by Mauler est une marque qui met à disposition de tous des solutions de qualité professionnelle faciles à appliquer, complémentaires de la gamme Mauler et au maximum avec des produits naturels ou à base d’eau.

Daniel Mauler

Directeur Mauler France – 53 ans - 3^{ème} génération

“ Sortir d’un système qui nous pousse systématiquement à tout jeter et remplacer. ”

Chaque être humain vient au monde absolument unique. Chez 1919 by Mauler nous encourageons les initiatives permettant à chacun de rendre son cadre de vie plus agréable à vivre : décoration, rénovation, réparation, amélioration de la qualité de l’air... Ces actions nous permettent de sortir d’un système qui nous pousse systématiquement à tout jeter et remplacer. Cet élan de créativité permet aux hommes et aux femmes de s’approprier leur environnement et de construire un cocon de bien-être sur-mesure, à partager (famille, amis, collègues...). Avec nos collaborateurs, nous avons mis en boîte nos talents, les savoir-faire retrouvés de nos grands-parents, les technologies les plus innovantes et l’art de vivre à la française pour créer des recettes merveilleuses !

Anthony Gutsché

4^{ème} génération

FAIRE (RE)VIVRE

LES BONNES PRATIQUES

Créée en 1919, Mauler est une des très rares entreprises familiales françaises à fabriquer des produits de finition, protection et décoration de qualité professionnelle avec des solutions accessibles à tout le monde.



L'ESPRIT ART DE VIVRE, BOIS & DROGUERIE PAR 1919 BY MAULER

L'art de vivre, la rénovation et la décoration du bois, l'esprit droguerie sont la raison d'être de **1919 BY MAULER** depuis un siècle. En 100 ans, l'entreprise de la famille Mauler a acquis un savoir-faire unique.

Elle s'est aujourd'hui fixé pour mission de faire (re)vivre les bonnes pratiques, autour de trois univers :

- La droguerie de Conrad - René, l'artisan du bois - L'art de vivre de Daniel

LES 4 ENGAGEMENTS 1919 BY MAULER POUR FAIRE (RE)VIVRE LES BONNES PRATIQUES



Bonnes pratiques

POUR UNE JUSTE RÉPARTITION DES RICHESSES

Nous soutenons des associations caritatives qui œuvrent pour une meilleure répartition des richesses. Nous entendons ainsi encourager des initiatives permettant aux personnes les plus défavorisées de se construire un avenir meilleur.



Bonnes pratiques

POUR PRÉSERVER LA NATURE

1919 by Mauler, ce sont 100 % de produits à base de matières premières biosourcées, biodégradables ou à l'eau. Nous sommes vivement engagés dans une démarche d'éco-conception. Et ceci depuis de nombreuses années. Nous luttons contre la pollution en réduisant nos déchets, nous augmentons la part de produits biosourcés dans nos produits et rendons nos solutions plus durables.



Bonnes pratiques

DU TRAVAIL BIEN FAIT

Le respect de nos clients est une de nos priorités. Nous leur fournissons des solutions de qualité, efficaces et durables, issues de notre savoir-faire riche d'un siècle d'existence. Nous innovons constamment au sein de notre laboratoire, avec un haut degré d'exigence technique et environnementale.



Bonnes pratiques

POUR SE SIMPLIFIER LA VIE

Nous vous accompagnons dans vos projets en vous aidant à utiliser nos produits, par le biais de notices et de tutoriels précis. Nos solutions sont simples à mettre en œuvre et avons pour ambition de développer toujours plus de solutions multisupports, avec peu de préparation de surface.



©Virginie - Un nouveau regard

DÉCORER, RÉNOVER RELOOKER...

C'EST FACILE !

Il est fini le temps où retaper un meuble, rénover un parquet ou décorer un intérieur était réservés aux seuls professionnels.

Il est aujourd'hui facile de relooker vos anciens objets sans vous tromper. Pour cela il faut deux choses : des bons produits et une bonne dose d'imagination !

DES PRODUITS ADAPTÉS, UNE IMAGINATION SANS LIMITE

Les produits **1919 BY MAULER** ont été pensés et développés dans cet objectif : rendre simples des gestes qui paraissaient compliqués, donner la possibilité à tout un chacun d'accéder à des produits faciles à mettre en œuvre, faciles à appliquer... et avec un rendu de qualité professionnelle.



©Hello-Hello

La suite est entre vos mains, mais pas de panique, c'est très simple ! Vous avez des idées précises ? Il suffit de les mettre en œuvre en choisissant le bon support et les produits adaptés. Vous êtes à court d'idées, ou vous avez des doutes ? Il existe une multitude de blogs, articles, revues... dédiés à la rénovation et au relooking de vieux meubles. Rendez-vous sur les réseaux sociaux **MAULER** pour en découvrir davantage (voir page 27) !



©Isabelle Bourgeois

DES OBJETS QUI ONT UNE ÂME

La première étape, c'est de choisir l'objet. Parfois il s'agit d'éléments de votre maison : escaliers, parquets... Ou bien un vieux meuble, déjà en votre possession ou que vous avez chiné. On les apprécie car ils ont une âme, une histoire. Mais ils ne s'intègrent plus dans votre décoration, ou ne sont plus tendance.

C'est tout l'art du relooking : redonner du cachet à un objet oublié, ou lui trouver une autre utilité. Un meuble industriel devenu un meuble à chaussures, une table de chevet devenue table basse, des caisses en bois empilées devenues des étagères.



©Virginie - Un nouveau regard

*Aujourd'hui il n'y a plus de raisons
d'hésiter : c'est facile !
Les outils, les produits, les idées,
tout est aisément disponible.
Chez 1919 BY MAULER, nous
le savons et œuvrons au quotidien
pour vous offrir toujours plus de
facilité et de simplicité.*



Les objets anciens ne résistent pas au pouvoir rajeunissant d'une rénovation, d'une mise en peinture. Une fois terminés, ils se fondent dans votre décor, comme s'ils avaient toujours été là.



LE DIY

PLUS QUE DU PLAISIR, UNE FIERTÉ

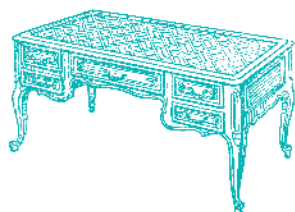
C'est un des mots les plus tendances du moment, le DIY (do it yourself), ou faire soi-même ce qu'on ne pouvait faire avant : cela peuvent être des recettes de cuisine dignes des grands chefs, ou des travaux de rénovation de meubles, habituellement réalisés par des ébénistes ou des menuisiers.

Le plaisir et la satisfaction de "l'avoir fait soi-même" est souvent la première des motivations pour rénover un objet. Il est à votre image, il correspond absolument à vos choix, il porte votre touche personnelle, votre coup de pinceau !

**DÉCOUVREZ PAGES 7 À 10 LA GAMME *L'art de vivre de Daniel*
ET SES SOLUTIONS MALINES POUR UNE DÉCORATION À VOTRE IMAGE.**



L'art de vivre de Daniel



Dirigeant actuel depuis 1990, Daniel se concentre sur la conception de produits facile d'utilisation et respectueux de l'environnement. L'exigence de simplicité devient primordiale.

Riche d'un patrimoine familial fait de savoir-faire de droguerie et de produits performants pour le bois, Daniel souhaite rendre accessibles des solutions anciennes et nouvelles au plus grand nombre.

Il aime la décoration, l'art et la création, et s'inspire constamment des nouvelles tendances. Il considère l'utilisation de ses produits comme un véritable art de vivre, dédiés aux créatifs avec des solutions faciles à appliquer, dans l'air du temps, et respectueuses des supports.



Découvrez la merveilleuse gamme
L'art de vivre de Daniel 

1919 BY MAULER®
Coloration facile
MOBILIER, CUISINE & PORTE

0,125L - 0,5L

RENDEMENT **± 12 M²**

SEC AU TOUCHER **± 2 H**

RECOUVRABLE **± 4 H**

OUTILS : PINCEAU, ROULEAU LAQUEUR

BOIS NEUFS, ANCIENS, VERNIS OU PEINTS, MÉLAMINÉS, MÉTAUX FERREUX, CUIVRE, LAITON, BRONZE, CHROME, ALU, CARRELAGE MURAL, VERRE... SAUF GALVA, ZINC ET SOL

EMISSIONS DANS L'AIR INTÉRIEUR **A+**

“Coloration facile” MOBILIER, CUISINE & PORTE

Ultra-facile : multisupport & sans sous-couche

Avantages : multisupport, sans sous-couche, excellente accroche, résistance à l'abrasion, aux taches et aux produits ménagers.

ÉTAPE 1 PRÉPAREZ LE SUPPORT :

Supports anciens peints ou vernis, mélaminés, métaux sains, verre, carrelage mural, plastiques (testez la compatibilité du plastique) : égrenez fortement avec du papier abrasif, dépoussiérez et lavez le support obligatoirement avec le **NETTOYANT PRÉPAREUR “Le Costaud”**. Rincez et laissez sécher.

Bois bruts : égrenez et dépoussiérez.

Bois bruts exotiques et tanniques : égrenez et dépoussiérez. Appliquez le **PRÉPARE BOIS TANNIQUE “Le Puissance”**. Laissez sécher 12H.

Bois cirés : décirez avec le **DÉCIREUR BIO-DÉGRADABLE “Ca Décire!”** et laissez sécher.

Anciens revêtements non adhérents : décapez et laissez sécher.

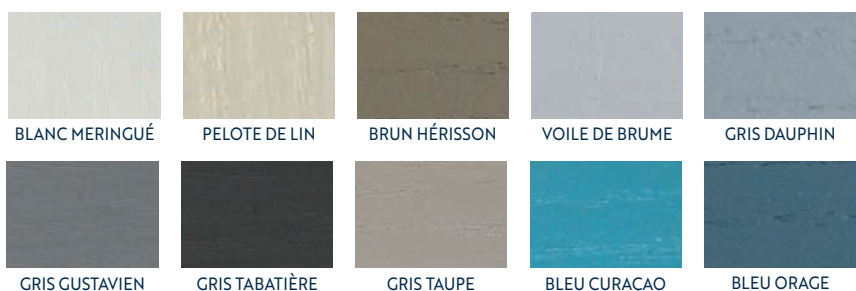
Métal piqué ou oxydé : égrenez, dépoussiérez, dégraissez et appliquez une couche de **PROTÈGE MÉTAL “Le Défenseur”**.

ÉTAPE 2 APPLIQUEZ LA “Coloration Facile” :

Mélangez bien le produit et appliquez-le sans surépaisseurs en croisant les passes. Finissez en lissant sans appuyer.

TOUCHE FINALE

Après 4H de séchage pour une protection encore plus puissante contre les taches (gras des mains, vins, café, huile), appliquez le **VERNIS ANTI-TACHE “Le Suprême”**.



1919 BY MAULER®
Coloration facile
RADIATEUR

0,5L

RENDEMENT **± 12 M²**

SEC AU TOUCHER **± 2 H**

RECOUVRABLE **± 4 H**

OUTILS : BROSSE, ROULEAU, PISTOLET

SUR TOUS SYSTÈMES DE CHAUFFAGE : RADIATEUR PEINT OU THERMOLAQUÉ, CONVECTEUR ÉLECTRIQUE, TUYAU EN ACIER OU EN CUIVRE.

EMISSIONS DANS L'AIR INTÉRIEUR **A**

“Coloration facile” RADIATEUR

Décoration simple et rapide

Avantages : sans sous-couche d'accrochage et résistant à la chaleur jusqu'à 80°C. **Décore et protège :** antistatique, résistant aux taches et rayures. **Support :** revêtement adhérent, chauffage coupé. Pas sur fonte brute.

ÉTAPE 1

Egrenez avec du papier abrasif, dépoussiérez et nettoyez avec le **NETTOYANT PRÉPAREUR “Le Costaud”**. Rincez et laissez sécher.

ÉTAPE 2

Mélangez bien le produit. Appliquez 2 à 3 couches selon la teinte et couvrez bien les arêtes en évitant les surépaisseurs.

ÉTAPE 3

Attendez 48H de séchage après la dernière couche pour pouvoir remettre le chauffage.



Dangereux - Respecter les précautions d'emploi. Important : la teinte finale sera toujours fonction du support, de sa couleur réelle, de l'application et du nombre de couches appliquées.
*Information sur le niveau d'émission de substances volatiles dans l'air intérieur, présentant un risque de toxicité par inhalation, sur une échelle de classe allant de A+ (très faibles émissions) à C (fortes émissions).



EFFET BÉTON

EFFET ROUILLE



KIT 0,25L + 0,5L

RENDEMENT
± 12 M²

SEC AU TOUCHER
± 2 H

RECOUVRABLE
± 4 H

BOIS NEUFS, ANCIENS, VERNIS OU PEINTS, MÉLAMINÉS, MÉTAUX FERREUX, CUIVRE, LAITON, BRONZE, CHROME, ALU, CARRELAGE MURAL, VERRE... SAUF GALVA, ZINC ET SOL

OUTILS FOND : PINCEAU, ROULEAU LAQUEUR
OUTILS FINITION : ROULEAU 8MM POLYAMIDE TEXTURÉ, ÉPONGE, BROSSSE

“Laisse Béton” EFFET BÉTON

“La Déb'rouille” EFFET ROUILLE

Facile d'emploi, multi-support & tendance

Avantages : multisupport, sans sous-couche, excellente accroche, résistance à l'abrasion, aux taches et aux produits ménagers. **Support :** l'ancienne finition doit être adhérente au support.

ÉTAPE 1 PRÉPAREZ LE SUPPORT:

Supports anciens peints ou vernis, mélaminés, métaux sains, verre, carrelage mural, plastiques (testez la compatibilité du plastique) : égrenez fortement avec du papier abrasif, dépoussiérez et lavez le support obligatoirement avec le **NETTOYANT PRÉPARATEUR “Le Costaud”**. Rincez et laissez sécher.

Métal piqué ou oxydé : éliminez toute la rouille en égrenant, dépoussiérez, dégraissez et appliquez une couche de **PROTÈGE MÉTAL “Le Défenseur”**.

Bois bruts : égrenez et dépoussiérez.

Bois brut exotiques et tanniques : égrenez et dépoussiérez. Appliquez le **PRÉPARE BOIS TANNIQUE “La Puissance”**. Laissez sécher 12H.

Bois cirés ou anciens revêtements non adhérents : selon le cas, décidez avec le **DÉCIREUR BIO-DÉGRADABLE “Ça Décire!”** ou décapez.

ÉTAPE 2 Mélangez bien le produit avant application.

ÉTAPE 3 Appliquez sans surépaisseurs, par petites surfaces et en croisant les passes. Finissez en lissant sans appuyer et laissez sécher minimum 4H.

ÉTAPE 4 Si nécessaire, égrenez et dépoussiérez après la 1^{ère} couche. Appliquez une 2^{de} couche et laissez sécher 4H.

ÉTAPES 5 Mélangez bien la **FINITION EFFET BÉTON “Laisse Béton”** ou la **FINITION EFFET ROUILLE “La Déb'rouille”** et répartissez-la dans un bac à peindre.

ÉTAPE 6 Chargez le rouleau de manière uniforme, sans surcharge en effectuant des rotations complètes dans le bac. Utilisez un morceau de carton propre pour décharger le rouleau, en veillant en particulier à bien décharger les extrémités, de manière à laisser très peu de peinture sur le rouleau.

ÉTAPE 7 Appliquez la finition sur une petite surface, en croisant et sans trop appuyer le rouleau sur la sous-couche. Ne cherchez pas à recouvrir totalement la surface.

TOUCHE FINALE Pour optimiser la résistance aux taches (gras des mains, vin, café...) et à l'abrasion, appliquez le **VERNIS ANTI-TACHE “Le Suprême”**. L'application de ce vernis sur portes, fenêtres et plinthes permettra de ne pas avoir de tack à l'ouverture.

CONSEIL DU FABRICANT

N'appliquez pas au-dessous de 12 °C. Après séchage, prendre quelques précautions pendant quelques jours. Nettoyez de suite, à l'eau, les taches et le matériel. Répétez l'application de la finition sur plusieurs zones en veillant à reproduire les mêmes gestes pour un rendu homogène. Pour obtenir d'autres rendus vous pouvez travailler avec d'autres outils : éponge, brosse.




0,22L - 0,5L

RENDEMENT
± 12-14 M²

SEC AU TOUCHER
± 1H30

RECOUVRABLE
± 4 H

OUTILS : PINCEAU, BROSSSE, ROULEAU

SUR LA “Coloration Facile” MOBILIER, CUISINE & PORTE / SUR BOIS : PLANS DE TRAVAIL, CRÉDENCES, MEUBLES, MOBILIERS D'ENFANTS*, CUISINES, TABLES, BUREAUX, PORTES, FENÊTRES, POIGNÉES DE PORTES...

“Le Suprême” VERNIS ANTI-TACHE

Protection totale taches & rayures

Avantages : protection aux totale taches alimentaires et domestiques et rayures.

Facile à appliquer et optimal en combinaison avec la “Coloration Facile” MOBILIER, CUISINE & PORTE.

Sur bois brut ou teint (TEINTURE PLANCHERS & MEUBLES “Le Bonhomme”) ou sur la “Coloration Facile” MOBILIER, CUISINE & PORTE après minimum 4H de séchage : agitez la boîte avant emploi et appliquez sans sur-épaisseurs.

Sur bois, égrenez après la 1^{ère} couche, dépoussiérez et appliquez 1 ou 2 autres couches.

Sur la “Coloration Facile” MOBILIER, CUISINE & PORTE appliquez 2 couches pour un résultat optimal. N'appliquez pas en-dessous de 10°C. Après séchage, prenez quelques précautions pendant quelques jours. Nettoyez tout de suite le matériel et les taches à l'eau.

**Ne pas utiliser pour des jouets destinés à l'usage d'enfants de moins de 36 mois ou pour des jouets destinés à être mis en bouche.

INCOLORE

“Veine Blanche” EFFET CÉRUSE

Facile à appliquer et sur tous bois




ÉTAPE 1 Creusez le veinage du bois en le brossant dans le sens des veines avec la **BROSSE À CÉRUSER “Le Veine”** ou une brosse à chiendent (selon profondeur souhaitée) puis égrenez avec du papier abrasif.

ÉTAPE 2 Appliquez le **PRÉPARE PARQUET “L'avant Vitrif”**. Laissez sécher 1H30.
Ou appliquez le **PRÉPARE BOIS TANNIQUE “La Puissance”** (chêne, châtaignier, teck, ipé...). Laissez sécher 12H.

ÉTAPE 3 Egrenez, dépoussiérez, mélangez bien la boîte et appliquez l'**EFFET CÉRUSE “Veine Blanche”**. Faites bien pénétrer le produit dans

0,5L

RENDEMENT
± 8-10 M²

SEC AU TOUCHER
± 15-30 MIN

RECOUVRABLE
± 2H

TOUS MOBILIERS BOIS NEUFS OU DÉCAPÉS SECS, PROPRES & SAINS

OUTILS : PINCEAU, BROSSSE SOUPLE

les veines et enlevez l'excédent de produit avec un chiffon avant séchage.

TOUCHE FINALE Après 2H de séchage, égrenez pour ne laisser du blanc que dans les veines, dépoussiérez.

CONSEIL DU FABRICANT Sur surfaces sollicitées, protégez votre **EFFET CÉRUSE “Veine Blanche”** à l'aide des **CIRES & VITRIFICATEURS DE LA GAMME AQUEUSE 1919 BY MAULER®**.

BLANC

DORURE SURFINE

Ultra couvrante, protectrice et multisupport




Avantages : *dorure surfine opaque et résistante avec de vrais pigments métalliques.*

Sur plastiques et métaux : dégraissez, poncez et dépoussiérez puis appliquez la **DORURE SURFINE**.

Sur bois sains et secs : si nécessaire décirez ou dégraissez. Poncez et dépoussiérez puis appliquez la **DORURE SURFINE**.

Sur plâtres et dérivés : appliquez une sous-couche de préférence mate puis appliquez la **DORURE SURFINE**.

APPLICATION En intérieur ou extérieur 1 à 2 couches sur sous-couche mate et 2 couches sur supports bruts.

0,125L

RENDEMENT
± 15-20 M²

SEC AU TOUCHER
± 20 MIN

RECOUVRABLE
± 2-3H

GOUTTIÈRES, CHÉNEAUX, GRILLES, ENCADREMENTS, FRISÉS MURALES

OUTILS : BROSSSE, ROULEAU, PISTOLET, POCHOIR...

				
OR PRINCESSE	OR PÂLE D'ANTAN	CUIVRE CHATOYANT	ALU'MIGNON	ETAIN'CELANT

“La Craie” VERNIS TRANSPARENT

Transforme mur & porte en tableau pour écrire à la craie




Avantages : *créez facilement un tableau et laissez libre cours à votre imagination ou à celle de vos enfants ! Ce vernis transparent n'abîme pas la peinture et ne modifie pas la teinte de fond. Effaçage facile. Support : peintures murales et portes peintes, propres et sèches.*

PRÉPARATION DU SUPPORT (uniquement en cas d'application sur une ancienne peinture) : nettoyez préalablement la surface avec une éponge et un savon doux. Rincez, égrenez avec un grain très fin et dépoussiérez.

ÉTAPE 1 Agitez bien le pot avant application.

ÉTAPE 2 Appliquez sans surépaisseurs en croisant les passes.

ÉTAPE 3 Après 8H de séchage de la première couche, appliquez une deuxième couche. Après 10 jours de séchage, votre tableau est prêt, laissez ensuite libre cours à votre imagination, mais uniquement avec des craies (n'utilisez pas de feutres craie).

0,5L

RENDEMENT
± 14 M²

SEC AU TOUCHER
± 1 À 2H

RECOUVRABLE
± 8H

PEINTURES MURALES, PORTES PEINTES

OUTILS : BROSSSE, ROULEAU LAQUEUR VELOURS

CONSEIL DU FABRICANT

À la fin de chaque couche, lissez ensuite de haut en bas sans recharger l'outil pour avoir un résultat net. La teinte de la peinture de base aura une influence sur la visibilité de l'écriture.

Pour effacer vos œuvres, utilisez une éponge humide non abrasive. N'utilisez pas de détergents agressifs ou abrasifs. Quand l'effaçage devient moins facile, appliquez simplement une nouvelle couche après un égrenage et un dépoussiérage.

BLANC



ESSENCES DE BOIS

DU CARACTÈRE, DE LA NOBLESSE ET DE L'ÉLÉGANCE

Caché derrière son manteau d'écorce, l'arbre révèle des trésors, bien connus depuis des siècles. Exploité pour leur noblesse, leur élégance et leur intemporalité, les essences de bois sont nombreuses: le grain est parfois fin, parfois plus brut, le bois peut être rustique, traditionnel, ou totalement design et moderne. Il échappe à toutes les modes, ... Ou plus précisément, il est indémodable.

Cependant le bois doit s'approprier pour qu'il puisse être travaillé et traité à sa juste valeur. Connaître les différents bois, c'est la possibilité de se projeter dans un nouveau décor, de faire le bon choix pour rénover, décorer et embellir votre intérieur ou votre maison.



© C. Simon

BOIS EXOTIQUES

Parmi la longue liste des bois exotiques, le Teck est sans doute le plus connu. Il fait partie de la famille des bois gras, avec le niangon, ou le doussié. Ces bois très en vogue sont beaucoup utilisés pour l'usage extérieur : mobilier de jardin, terrasses, construction navale. Ce sont des bois de très bonne tenue, solides et stables

L'iroko, le padouk, l'IPE, le jatoba ou le massaranduba sont des bois très appréciés pour leur dureté, qui leur assure une forte longévité. Leur grain particulier donne une vraie personnalité à vos meubles, parquets ou terrasses.

Il est de bon ton de laisser vieillir les bois exotiques en extérieur, sans protection, puis nettoyer et dégriser, ou ouvrir les pores avec un apprêt spécial, pour pouvoir appliquer ensuite la finition de votre choix.

BOIS RECONSTITUÉS



Ils se présentent dans la plupart des cas sous forme de panneaux de particules de bois. Ce sont les OSB ou MDF (medium), agglomérés... Les techniques de fabrication sont nombreuses, c'est pour cela que les absorptions des produits de traitement sont très variables.

Économiques, faciles à travailler, souvent légers, on les utilise souvent pour les structures de meubles, étagères, rangements divers. Ils n'ont pas la noblesse du bois brut, mais se prêtent bien à la coloration en tout genre, pour une touche de fraîcheur, de fonctionnalité et de simplicité dans votre maison.



“Chez 1919 BY MAULER, nous avons travaillé nos produits pour qu'ils soient toujours faciles à appliquer, et au maximum multisupports.”



BOIS NOBLES TRADITIONNELS

Ce sont les bois des meubles anciens de nos grands-parents : chêne, hêtre, noyer, merisier, châtaignier... Le chêne est une des essences de bois les plus répandues sous nos contrées, notamment dans les parquets, meubles nobles, poutres. Il fait partie, avec le châtaignier des bois dits “tanniques”.

Les tannins sont produits par les arbres à plus ou moins faibles teneurs et sont à l'origine des odeurs, des couleurs ou permettent de repousser les insectes agresseurs. Ils sont répandus principalement dans les arbres mais également dans tout le règne végétal.



BOIS RÉSINEUX

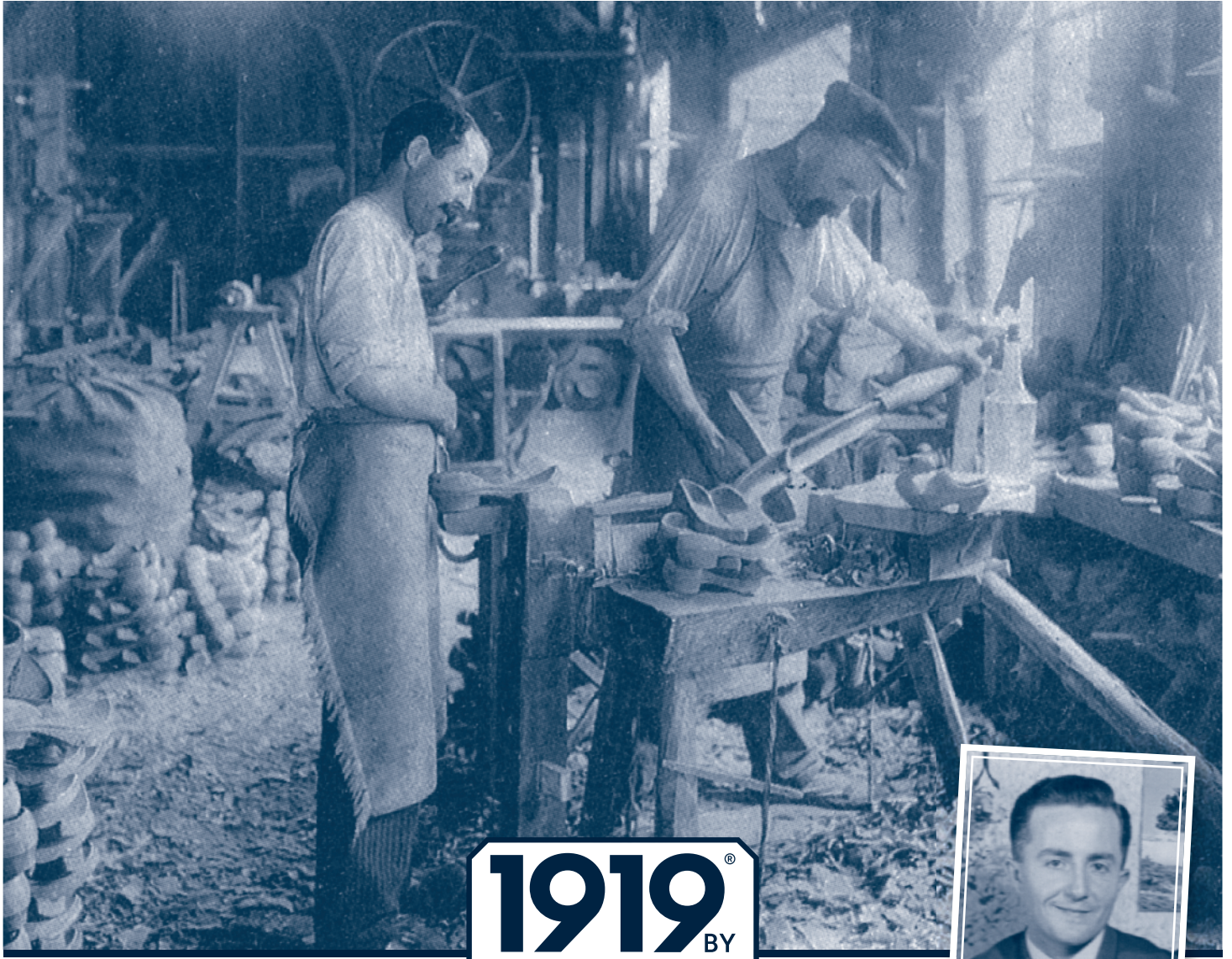
Également très répandus, plus légers et plus tendres que les bois tanniques, les bois résineux se déclinent en meubles, bardages et matériaux de construction (charpente, ossatures de maison)...

Ce sont les bois de Mélèze, pin maritime, pin sylvestre, Kauri, sapin, épicéa, douglas. Les ressources de bois résineux dans le monde sont abondantes. Leur prix d'achat est souvent intéressant : profitez-en pour vous faire plaisir !



Fig. 1. - Bois déroulé.





1919[®]
BY
MAULER



René, l'artisan du bois



René Mauler reprend l'entreprise en 1951, et se concentre sur le savoir-faire des artisans du bois. Fin connaisseur des métiers de l'ébénisterie, de la menuiserie et des tourneurs, René se fait l'ami des artisans du bois. René est exigeant et développe une gamme de produit d'ébénisterie reconnue pour sa qualité exceptionnelle. Parmi ses "best-sellers", on retrouve la célèbre "Teinture Bonhomme Mauler", les vernis, vitrificateurs et cires pour le bois intérieur. Pour l'extérieur, René fabrique des lasures.



Luxe occasionne.

Cire pure d'abeilles	15,500
Cire du Japon	14,500
Blanc (sol. carb. ca.)	11,-
Alcure (Veille)	04,500
Eau potable	3,500
g. Sate. pastel. (S. sop. facile)	
al. podat.	30,00
dr. suboult.	30,00
deps. nollis	15,00
qua. destillata	15,00

Découvrez la merveilleuse gamme
René, l'artisan du bois





EMERSIONS LIÈGE L'AIR INTÉRIEUR

A+
A+ A B C

RENDEMENT
± 9-11 M²

SEC AU TOUCHER
± 15 MIN

RECOUVRABLE
± 1-2 H

PARQUETS, MEUBLES,
MENUISERIES
INTÉRIEURES, JOUETS ET
MOBILIERS D'ENFANTS**

OUTILS : BROSSÉ,
SPALTER, PAD

“Le Bonhomme” TEINTURE PLANCHERS & MEUBLES

Prêt à l'emploi et directement recouvrable

Avantages : prête à l'emploi et facile à appliquer pour parquets et bois. Directement recouvrable par une finition à l'eau 1919 BY MAULER. Teintes mélangeables entre elles.

Support : bois déciré, nu, sec, poncé et dépolvé. N'appliquez pas sous 12°C.

ÉTAPE 1 Agitez bien le pot.

ÉTAPE 2 Appliquez une couche de **TEINTURE PLANCHERS & MEUBLES “Le Bonhomme”**.

ÉTAPE 3 Sur grande surface, égalisez la teinte à l'aide d'un pad.

TOUCHE FINALE Protégez votre application avec la gamme de finition 1919 BY MAULER : **VERNIS ANTI-TACHE “Le Suprême”** ; **LAIT DE CIRE “La Brocante”** ; **VITRIFICATEUR “Le Nude”** ou **VITRIFICATEUR “Bouffée d'air”**.

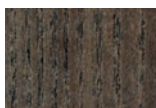
**Ne pas utiliser pour des jouets destinés à l'usage d'enfants de moins de 36 mois ou pour des jouets destinés à être mis en bouche.



CHÊNE CLAIR



CHÊNE MOYEN



CHÊNE FONCÉ



WENGÉ DU CONGO



GALET



RENDEMENT
± 9-12 M²

SEC AU TOUCHER
± 30 MIN

RECOUVRABLE
± 12 H

BOIS TANNIQUES,
BOIS EXOTIQUES,
BOIS RÉSINEUX, MEUBLES,
PORTES, SOLS...

OUTILS :
PINCEAU, BROSSÉ

“La Puissance”

PRÉPARE BOIS TANNIQUE

Sous-couche incolore bois tannique et exotique

Avantages : isole le bois avant l'application de la finition. Parfaitement incolore et insensible aux huiles, résines et tanins contenus dans les bois tanniques, exotiques ou résineux.

ÉTAPE 1 PRÉPAREZ LE SUPPORT :

Sur bois neuf : poncez et dépolvé. Dans le cas de bois exotiques très gras ou de coulores de résines, il est nécessaire de dégraisser au préalable.

Sur bois anciens peints ou lasurés : décapez, poncez et dépolvé.

Sur bois anciens huilés : dégraissez, poncez et dépolvé.

ÉTAPE 2

Appliquez 1 à 2 couches de **PRÉPARE BOIS TANNIQUE “La Puissance”** à l'aide d'un pinceau souple ou d'une brosse en faisant bien pénétrer le produit, sans surépaisseurs.

CONSEIL DU FABRICANT

N'appliquez pas en-dessous de 10°C.

INCOLORE



EMERSIONS LIÈGE L'AIR INTÉRIEUR

A+
A+ A B C

RENDEMENT
± 8-10 M²

SEC AU TOUCHER
± 15-30 MIN

RECOUVRABLE
± 1H30

PARQUETS, ESCALIERS,
LIÈGE, ÉLÉMENTS
BOIS INTÉRIEURS

OUTILS : BROSSÉ,
SPALTER, ROULEAU

EU Ecolabel: FR/044/024

“Lavant Vitrif” PRÉPARE-PARQUET

Résistance renforcée & teinte naturelle préservée

Avantages : très forte pénétration dans le bois. Séchage rapide du produit et préservation de la teinte naturelle du bois. Résistance renforcée : le bois durcit en profondeur ce qui accentue la résistance des vitrificateurs 1919 BY MAULER “Bouffée d'air” et “Le Nude” et du LAIT DE CIRE “La Brocante”. **Support :** bois intérieur déciré, nu, sec, poncé, dépolvé (parquets, planchers, escaliers, éléments en bois et en liège).

ÉTAPE 1 Agitez bien le pot.

ÉTAPE 2 Appliquez une couche de **PRÉPARE-PARQUET “Lavant Vitrif”**. N'appliquez pas en dessous de 12°C

ÉTAPE 3 Appliquez une finition de la gamme sol 1919 BY MAULER : **VITRIFICATEUR “Bouffée d'air”**, **VITRIFICATEUR “Le Nude”** ou **LAIT DE CIRE “La Brocante”**.

Nettoyez de suite, à l'eau, les taches et le matériel. Essorez soigneusement le matériel après application. Essuyez-le bien. Rincez-le avec très peu d'eau dans son récipient. Laissez cette eau s'évaporer. Le résidu peut être alors jeté normalement dans la poubelle.

Vitez le gaspillage de peinture, faites une estimation de la quantité de peinture dont vous avez besoin (se référer au rendement indiqué). Refermez les pots non terminés afin de réutiliser la peinture. Conservez dans un local bien aéré. Réutiliser la peinture est un bon moyen de réduire l'impact environnemental des produits sur l'ensemble de leur cycle de vie. Les peintures inutilisées nécessitent un traitement spécialisé en vue d'une élimination sans danger pour l'environnement, il convient de se renseigner auprès des autorités locales pour connaître les modalités d'élimination et de collecte. Veuillez à rapporter votre pot dans une déchetterie.

INCOLORE




0,5L

RENDEMENT
± 15 M²

SEC AU TOUCHER
± 15-30 MIN

RECOUVRABLE
± 2 H

LUSTRABLE
± 1 H

INTÉRIEUR :
MEUBLES, BOISERIES,
ENCADREMENTS,
ESCALIERS, MEZZANINES,
POUTRES, COLOMBAGES,
PARQUETS, SCULPTURES,
PORTES, FENÊTRES,
JOUETS*...

OUTILS :
PINCEAU, CHIFFON

“La Brocante”

LAIT DE CIRE

Soin protecteur nourrissant et ennoblissant

Avantages : soin nourrissant et ennoblissant pour tous bois en intérieur. Cire, patine, protégé et entretient.

Support : bois propre, sec et sain.

ÉTAPE 1 PRÉPAREZ LE SUPPORT :

Sur bois brut et neuf : appliquez le PRÉPARE PARQUET “*Lavant Vitrif*”.

Fonds anciens : décirez (DÉCIREUR BIODÉGRADABLE “*Ca Décire*”) ou décapez ou dégraissez les anciens bois huilés suivant le cas.

ÉTAPE 2

Agitez bien avant emploi. Appliquez une première couche de LAIT DE CIRE “*La Brocante*” de manière régulière au pinceau souple ou au chiffon non pelucheux dans les sens des fibres du bois.

ÉTAPE 3

Laissez sécher et lustrez à l’aide d’une brosse ou d’un chiffon.

TOUCHE FINALE

Appliquez une deuxième couche de LAIT DE CIRE pour un aspect satiné plus soutenu.



TEINTE : NATUREL



CHÊNE CLAIR



CHÊNE MOYEN

**Ne pas utiliser pour des jouets destinés à l’usage d’enfants de moins de 36 mois ou pour des jouets destinés à être mis en bouche.




0,5L

RENDEMENT
± 12 M²

SEC AU TOUCHER
± 15-30 MIN

SEC RECOUVRABLE
FRAIS SUR FRAIS

TOUS SUPPORTS BOIS :
BOISERIES,
PARQUETS,
ESCALIERS,
LAMBRIS,
MEUBLES,
LIÈGE...

OUTILS :
BROSSE, SPALTER

“L'Universelle”

HUILE-CIRE BIOSOURCÉE

Soin nourrissant protecteur sans essuyage

Avantages : soin nourrissant et protecteur pour le bois contenant plus de 82% de matières biosourcées. Application facile sans essuyage et aspect naturel du bois préservé par ce produit très peu filmogène. **Support :** bois intérieur brut, propre, sain, sec, exempt de poussières, sans trace de gras ou d’anciens revêtements.

ÉTAPE 1 Poncez le support (finir avec grain 120) et dépoussiérez. Pour bois particuliers consultez la fiche technique.

ÉTAPE 2 Appliquez une 1^{ère} couche d’HUILE-CIRE BIOSOURCÉE “*L'Universelle*”.

ÉTAPE 3 Selon rendu et résistance attendu :
Option 1 : appliquez une deuxième couche, frais sur frais (15 min à 30 min, entre chaque couche) ou après un temps de séchage compris entre 4h et 48h (dans ce cas égrenez & dépoussiérez).

Option 2 : pour des surfaces très sollicitées (taches), appliquez après 4H de séchage, une couche de VERNIS ANTI-TACHE “*Le Suprême*”.

CONSEIL DU FABRICANT Tirez la dernière couche pour éviter les surépaisseurs (ne chargez pas comme pour un vernis). N’appliquez pas en dessous de 8°C.

Protection de l’environnement : évitez le gaspillage de produit, faites une estimation de la quantité d’huile dont vous avez besoin (se référer au rendement indiqué). Refermez les pots non terminés afin de réutiliser le produit. Conservez dans un local bien aéré. Réutiliser le produit est un bon moyen de réduire son impact environnemental sur l’ensemble de son cycle de vie. Ne jetez pas les résidus de produit dans l’environnement, l’égoût, l’évier, les toilettes ou la poubelle : se renseigner auprès des autorités locales pour connaître les modalités d’élimination et de collecte de la peinture ou du vernis inutilisés. Veillez à rapporter votre pot vide dans une déchetterie.



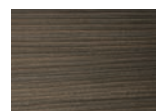
BLANC



GRIS TAUPE



GRIS PERLE



ARDOISE



TEINTE : NATUREL

SABLE

ABSORBE LE FORMALDÉHYDE

**+ DE 88% ÉMIS
PAR LE SUPPORT**

**40% PRÉSENT
DANS LA PIÈCE**



1L, 2,5L

EU Ecolabel: FR/044/024

RENDEMENT
± 8-12 M²

SEC AU TOUCHER
± 15-30 MIN

RECOUVRABLE
± 4 H OU 2 H**

PARQUETS, ESCALIERS,
MEUBLES, JOUETS,
CHAMBRES D'ENFANTS**,
LIÈGE...

OUTILS :
BROSSE, SPALTER

“Bouffée d'Air” VITRIFICATEUR

Effet dépolluant : capteur de Formaldéhyde

Avantages : effet dépolluant : absorbe le formaldéhyde du support (plus de 88%) et de l'air (40%).
Ultra résistant à l'abrasion, aux rayures, aux chocs, à l'eau et aux taches.
Support : parquet intérieur déciré, nu, sec, poncé, dépolssiéré.

ÉTAPE FACULTATIVE

Teintez le bois en appliquant la **TEINTURE PLANCHERS & MEUBLES “Le Bonhomme”**. Dans ce cas-là sautez l'étape 1.

ÉTAPE 1 Appliquez une couche de **PRÉPARE-PARQUET “Lavant Vitrif”**.

ÉTAPE 2 Agitez bien le pot.

ÉTAPE 3 Appliquez 2 à 3 couches de **VITRIFICATEUR “Bouffée d'Air”** à 4H d'intervalle entre chaque couche. Ne dépassez pas 24H de séchage entre 2 couches. Egrenez et dépolssiérez entre chaque couche. N'appliquez pas au-dessous de 12°C. Après séchage prenez quelques précautions durant les premiers jours. Nettoyez de suite, à l'eau, les taches et le matériel. Essorez soigneusement le matériel après application. Essayez-le bien. Rincez-le avec très peu d'eau

dans son récipient. Laissez cette eau s'évaporer. Le résidu peut être jeté normalement dans la poubelle. Evitez le gaspillage de peinture, faites une estimation de la quantité de peinture dont vous avez besoin (se référer au rendement indiqué). Refermez les pots non terminés afin de réutiliser la peinture. Conservez dans un local bien aéré. Réutiliser la peinture est un bon moyen de réduire l'impact environnemental des produits sur l'ensemble de leur cycle de vie. Les peintures inutilisées nécessitent un traitement spécialisé en vue d'une élimination sans danger pour l'environnement, il convient de se renseigner auprès des autorités locales pour connaître les modalités d'élimination et de collecte. Veillez à rapporter votre pot dans une déchetterie.



ASPECT CIRE INCOLORE

**Ne pas utiliser pour des jouets destinés à l'usage d'enfants de moins de 36 mois ou pour des jouets destinés à être mis en bouche.

***Selon conditions: 20/23°C et 50-60% d'humidité relative.

“Le Nude” VITRIFICATEUR

Effet bois naturel merveilleusement incolore

Avantages : effet parfaitement mat, merveilleusement incolore : ne blanchit pas et ne jaunit pas le bois. Application facile par une optimisation de la texture du produit (rhéologie contrôlée).
Ultra résistant à l'abrasion, aux rayures, aux chocs, à l'eau et aux taches.
Support : bois intérieur déciré, nu, sec, poncé, dépolssiéré (sols en parquet et liège, escaliers, meubles, éléments bois).

ÉTAPE FACULTATIVE

Teintez le bois en appliquant la **TEINTURE PLANCHERS & MEUBLES “Le Bonhomme”**. Dans ce cas-là sautez l'étape 1.

ÉTAPE 1

Appliquez une couche de **PRÉPARE-PARQUET “Lavant Vitrif”**.

ÉTAPE 2

Agitez bien le pot.



ULTRA-MAT
INCOLORE

ÉTAPE 3

Appliquez 2 à 3 couches de **VITRIFICATEUR “Le Nude”** à 4H d'intervalle à 20°C entre chaque couche. Ne dépassez pas 24H de séchage entre 2 couches. Egrenez et dépolssiérez entre chaque couche. N'appliquez pas au-dessous de 12°C. Après séchage prenez quelques précautions durant les premiers jours. Nettoyez de suite, à l'eau, les taches et le matériel.

RÉNOVATION

Egrenez, dépolssiérez et appliquez une nouvelle couche de produit.

**Selon conditions: 20/23°C et 50-60% d'humidité relative.



1L, 2,5L

RENDEMENT
± 8-12 M²

SEC AU TOUCHER
± 15-30 MIN

RECOUVRABLE
± 4 H OU 2 H**

PARQUETS
ESCALIERS
MEUBLES
LIÈGE...

OUTILS :
BROSSE, SPALTER

Important : la teinte finale sera toujours fonction du support, de sa couleur réelle, de l'application et du nombre de couches appliquées. **Dangereux - Respecter les précautions d'emploi.**

*Information sur le niveau d'émission de substances volatiles dans l'air intérieur, présentant un risque de toxicité par inhalation, sur une échelle de classe allant de A+ (très faibles émissions) à C (fortes émissions).



LA BRADERIE DE LILLE

LES FRANÇAIS ADORENT CHINER... ET VOUS ?

Brocantes, vide-greniers, marchés aux puces, braderies... Ils sont de plus en plus nombreux, ces rendez-vous dédiés à la recherche de l'objet rare. Jamais la récup, le recyclage, l'art de détourner un meuble de son usage initial n'ont été autant en vogue que ces dernières années.

Les raisons ? Elles sont multiples et trouvent souvent leurs origines dans les nouveaux modes de vie des consommateurs.

Elles peuvent être d'ordre économique. En effet un meuble bien chiné est souvent bien moins cher qu'un meuble neuf. Vous y ajoutez le challenge de se lever tôt le matin, de trouver le "bon plan" qui fera votre fierté... et la satisfaction est encore plus grande.



L'ENVIRONNEMENT

Fini la consommation à outrance et le jetable. Les consommateurs deviennent consom'acteurs et refusent qu'un meuble ait une durée de vie courte. Ça tombe bien, l'offre en mobilier d'occasion est pléthorique !

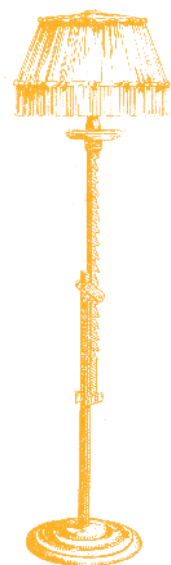
LA BEAUTÉ ET LA NOBLESSE DE L'OBJET

Ils se rappellent à nos souvenirs d'enfance. Le buffet de notre grand-mère, le parquet de la maison de vacances... On les aime à nouveau, on veut célébrer la chaleur et les couleurs d'autrefois. D'autant plus que les objets à chiner sont souvent composés de matériaux nobles : bois bruts, ferronneries, cuir, céramique...



L'AMOUR DU BRICOLAGE

C'est aussi la tendance du moment ! Travailler, retravailler un objet, le faire revivre, l'embellir pour embellir sa maison, lui donner du cachet, un style loin de toute conformité : une maison tout sauf ennuyante !



De tous ces trésors vintage à chercher, il en est qui sont particulièrement en vogue. Ce sont ces meubles que l'on avait oubliés car on les pensait démodés, ou dont on ne savait plus trop pour quoi les utiliser : grainetier, meubles de comptoir, buffets, meubles en cannage, établis, tables de ferme, chariots industriels. Et même si ces objets ont énormément de succès, il reste encore de nombreuses brocantes à écumer pour trouver la perle rare.



LE RENDEZ-VOUS DES CHINEURS

S'il est un événement incontournable pour les amateurs de trouvailles en tout genre, c'est bien la braderie de Lille. Le premier week-end de septembre, des centaines de milliers de personnes se ruent sur les bonnes affaires de Lille.

La braderie est clairement le plus grand marché Laux Pucés d'Europe, avec 100 km d'étalage, 10 000 exposants et plus de 2 millions de visiteurs chaque année. Autrefois appelée *foire de Lille*, elle trouve ses origines en 1127 et devient vite un rendez-vous national incontournable.

C'est aussi un lieu de franche convivialité, entre manèges, moules-frites, concerts... l'occasion de faire la fête jusque tard dans la nuit après avoir chiné toute la matinée.

DÉCOUVREZ PAGES 19 À 22 LA GAMME
La Droguerie de Conrad
ET SES SOLUTIONS INGÉNIEUSES
POUR FAIRE REVIVRE VOS VIEUX OBJETS.



1919[®]
BY
MAULER

La droguerie de Conrad



En 1919, au lendemain de la Grande Guerre, tout est à réparer et à reconstruire. Conrad crée l'entreprise Mauler, formule des produits de droguerie et fabrique toute une gamme de teinture, colle, raticide... Avec son automobile, il sillonne la France, est présent à l'exposition internationale de Paris en 1931 et devient une référence incontournable dans la conception et la réalisation de produits pour drogueries.

Son succès, il le doit notamment au “Mastic La Victoire”, utilisé entre autres comme une colle universelle qui colle tout sur tout. En avance sur son temps, il cherche à développer des produits non nocifs avec sa “Poudre Rapide” de nettoyage universelle — “ni toxique, ni sodique, ni caustique”.



Découvrez la merveilleuse gamme
La droguerie de Conrad 

“Le Costaud” NETTOYANT PRÉPARATEUR

Dégraisse et prépare avant rénovation

AVANTAGES :

Multi-support : bois anciens, vernis ou peints, mélaminés, métaux ferreux, cuivre, laiton, bronze, chrome, alu, carrelage mural, verre, PVC. **Multi-finition** : prépare l'application des “Colorations faciles” MOBILIER, CUISINE & PORTE et RADIATEUR, EFFET ROUILLE “Le Débrouille”, EFFET BÉTON “Laisse Béton”. **Costaud** : dégraissant puissant et décapant éliminant rapidement les couches successives de métallisant et autres produits utilisés pour l'entretien.

ÉTAPE 1 Dépoussiérez les surfaces à nettoyer

ÉTAPE 2 Appliquez de manière régulière avec un outil (éponge, serpillière...) bien essoré et non ruisselant.

ÉTAPE 3 Laissez agir quelques minutes et rincez soigneusement 2 fois à l'eau claire (changez l'eau entre chaque rinçage) avec un outil bien essoré et non ruisselant. Laissez sécher complètement

avant de procéder à la rénovation avec des produits 1919 BY MAULER.

CONSEIL DU FABRICANT

Mettre des gants



0,45L

OUTILS :
SERPILLIÈRE,
ÉPONGE

MOBILIER, CUISINE, PORTE,
RADIATEUR, PARQUET,
STRATIFIÉ, CARRELAGE
MURAL, PLASTIQUE,
BÉTON VERNI,
LIÈGE VITRIFIÉ...



“Ça Décire” DÉCIREUR BIODÉGRADABLE

Action rapide : dégrasse, nettoie & régénère

Avantages : action instantanée sans rinçage ultérieur. Dégrasse la surface, régénère le bois teint et nettoie les taches (graisse, doigt, fumée, huile, ancien vernis à l'alcool...). Respecte le bois et ramollit les couches de cire, même anciennes, sans relever les fibres du bois.

Support : intérieur, surface parfaitement sèche : tous bois, métal, pierre, carrelage.

ÉTAPE 1 Appliquez abondamment au pinceau puis laissez agir quelques minutes.

ÉTAPE 2 Une fois la crasse détrempée, enlevez celle-ci à l'aide d'une laine d'acier et essuyez avec un chiffon.

CONSEIL DU FABRICANT

Appliquez le LAIT DE CIRE “La Brocante” comme finition après avoir déciré. Évitez tout contact du produit avec les surfaces vernies à préserver. Nettoyez des outils au décireur.



NETTOYAGE OUTILS
DÉCIREUR
BIODÉGRADABLE

0,5L

RENDEMENT
± 5-8 M²

POUTRES, PARQUETS,
MEUBLES, BOIS, MÉTAL,
CARRELAGE, PIERRE...

OUTILS : PINCEAU,
LAINE D'ACIER, CHIFFON



TRAITEMENT INSECTICIDE FONGICIDE SANS ODEUR

Effet préventif et curatif longue durée

Avantages : effet préventif et curatif longue durée sans odeur. Ce traitement assure une protection contre les termites, les champignons, les insectes et parasites du bois. Application en extérieur (doit être recouvert par une finition) et en intérieur (bardages, poutres, charpentes, meubles, parquets, boiserie...).

Support : bois intérieur et extérieur dépourvu de tout revêtement antérieur, brut, sec, brossé et dépoussiéré. Sur bois exotique ou riche en tanins : faire un test préalable.

Sur bois neuf : appliquez abondamment sur toutes les surfaces à traiter (1L pour 5m²) en 2 couches à au moins 30 minutes d'intervalle.

Sur bois attaqué : éliminez les parties friables et bouchez les trous avec le BOUCHE-TROU “La Victoire”. Appliquez abondamment sur la surface (1L pour 3,3m²) en 3 couches à au moins 30 minutes d'intervalle.

Finition : attendez un séchage à cœur (24 h à 48 h en fonction de la nature du bois) avant d'appliquer une finition (MOBILIER, CUISINE & PORTE “Coloration Facile”, HUILE-CIRE “L'Universelle”, LAIT DE CIRE “La Brocante”, VITRIFICATEUR “Le Nude”...).



0,5L

RENDEMENT
± 10 M²

RECOUVRABLE
± 24-48 H

BARDAGES, POUTRES
CHARPENTES, MEUBLES
PARQUETS, BOISERIES...

OUTILS :
PINCEAU, PISTOLET





0,5L

RENDEMENT
± 12-16 M²

SEC AU TOUCHER
± 30 MIN

RECOUVRABLE
± 4-6 H

TOUS SUPPORTS
FERREUX,
CUIVRE,
LAITON

OUTILS : BROSSÉ, SPALTER,
ROULEAU, PISTOLET

“Le Défenseur” PROTÈGE MÉTAL

BRILLANT
INCOLORE

Vernis antirouille & isolant révolutionnaire à l'eau

Avantages : protéger du métal avec de l'eau c'est possible ! Vernis incolore, non jaunissant et faible odeur. Ce produit assure une protection, une adhérence et un effet anti-rouille grâce à une formulation innovante intégrant des actifs antirouille nouvelle génération.

Support : extérieur, métal sain, lisse, sans aspérités, brut, propre, dégraissé, dépoli et sec. Arêtes arrondies.

PRÉPARATION DU SUPPORT

Métal rouillé : il est impératif d'enlever par ponçage et dépoussiérage toute trace de rouille.

ÉTAPE 1 Agitez bien avant emploi.

ÉTAPE 2 Appliquez 3 couches à environ 4 à 6h d'intervalle.

ÉTAPE 3 Entretenez votre support en appliquant une couche de rappel tous les 2 ans après avoir nettoyé et dépoussiéré. En cas d'apparition de piqûre de rouille revenez au métal brut.

CONSEIL DU FABRICANT

N'égrenez pas entre les couches. N'appliquez pas au soleil, sur une surface trop chaude, trop froide ou présentant de la condensation. Le produit assure une protection optimale après 10 à 12 jours.



0,5L

RENDEMENT
± 30 M²

TOUS SUPPORTS BOIS :
MEUBLES, BOISERIES,
PARQUETS, ESCALIERS,
LAMBRIS...

OUTILS : CHIFFON

“L'Antiquaire” CIRE EN PÂTE

Soin ravivant & patine brillante d'antan — Abeille

Avantages : Soin nourrissant à la cire d'abeille pour tous types de bois. Réhausse la brillance et donne une patine d'antan incomparable. Met en valeur les veines et la structure naturelle du bois. Protège le meuble de l'encrassement, ne poisse pas et ne tache pas. Application et au lustrage facile.

Support : bois brut ou remis à nu, sec, propre et sain.

ÉTAPE 1 Égrenez légèrement.

ÉTAPE 2 Appliquez à l'aide d'un chiffon non pelucheux ou de coton à mécher avec un mouvement circulaire.

ÉTAPE 3 Laissez sécher jusqu'au sec au toucher (env. 20 min) puis lustrez au chiffon doux.

ÉTAPE FACULTATIVE

Pour une brillance accentuée et une teinte plus soutenue (hors Teinte: naturel), appliquez une seconde couche, laissez sécher jusqu'au sec au toucher [env. 20 min] et lustrez au chiffon doux.



TEINTE : NATUREL



CHÊNE CLAIR



CHÊNE MOYEN



0,5L

RENDEMENT
± 15-25 M²

MEUBLES EN BOIS

OUTILS :
COTON À MÉCHER,
CHIFFON

“La Potion” POPOTE DE CONRAD

Nettoie, fait briller & ravive la teinte

Avantages : soin nettoyant et ravivant à base d'huile végétale directement issue du savoir-faire retrouvé de nos grands-parents. Nettoie en profondeur, fait briller et ravive la teinte des surfaces usées parfois jusqu'au bois brut.

Support : bois intérieur ciré, patiné ou verni (sauf les vernis au tampon).

ÉTAPE 1 Agitez avant emploi.

ÉTAPE 2 Appliquez au coton à mécher ou avec un tissu doux non pelucheux. Frottez énergiquement en faisant des mouvements circulaires par petite surface jusqu'à disparition totale du produit.

ÉTAPE 3 Laissez sécher (env. 15min) puis essuyez le voile. L'étoffe ne doit plus accrocher sur la surface.

TOUCHE FINALE Après 6 à 12h, lustrez à l'aide d'une étoffe de laine ou d'une brosse spéciale et admirez le brillant soyeux !



1919
BY MAULER

"La Victoire"
BOUCHE-TROU

Réparation facile
Et sans odeur

MAISON DE CONRAD • LA DROGUERIE DÉCONTRÔLÉE



EMISSIONS LIQUIDE LIQUIDE INTÉRIEUR

A+
A+ A B C

250 G

OUTILS : SPATULE

**TOUS SUPPORTS BOIS :
MEUBLES, BOISERIES,
PARQUETS, ESCALIERS,
LAMBRIS...**

"La Victoire"

BOUCHE-TROU

Réparation facile & sans odeur

Avantages : boucheur de trous acrylique sans odeur ni émanation toxique. Texture optimisée pour un rebouchage facile de petit trous, fentes, fissures dans du bois. S'applique partout où il y a du bois à reboucher : intérieur et extérieur, surfaces horizontales et verticales. Se recouvre en intérieur avec les finitions 1919 BY MAULER (VITRIFICATEUR "Le Nude", VITRIFICATEUR "Bouffée d'Air", LAIT DE CIRE "La Brocante", VERNIS ANTI-TACHE "Le Suprême"... et en extérieur avec les finitions MAULER.

Support : bois sec et propre [parquet, meuble, plan de travail, porte, cuisine...].

ÉTAPE 1

Nettoyez les parties à boucher

ÉTAPE 2

Appliquez à l'aide d'une spatule en remplissant bien la zone à combler jusqu'à obtenir une légère surépaisseur.

ÉTAPE 3

Laissez sécher environ 30 minutes, poncez pour obtenir une surface plane.

TOUCHE FINALE Appliquez une finition 1919 BY MAULER en intérieur ou MAULER en extérieur.



TEINTE : NATUREL



CHÊNE CLAIR



CHÊNE MOYEN



"La Veine"

BROSSE À CÉRUSER

Décape en profondeur les lasure. pour ouvrir les pores du bois (chêne, châtaignier...) avant le cérusage.



Dangereux - Respecter les précautions d'emploi. Important : la teinte finale sera toujours fonction du support, de sa couleur réelle, de l'application et du nombre de couches appliquées.

*Information sur le niveau d'émission de substances volatiles dans l'air intérieur, présentant un risque de toxicité par inhalation, sur une échelle de classe allant de A+ (très faibles émissions) à C (fortes émissions).

À CHAQUE PROJET SA SOLUTION FACILE **1919 BY MAULER**



*Décoration multisupports :
mobilier, cuisine, porte, plan de travail, carrelage mural...*

*Supports : bois neufs, anciens, vernis ou peints, mélaminés, métaux ferreux, cuivre, laiton, bronze, chrome, alu, carrelage mural, verre, plastiques (test préalable), PVC.
Sauf galva, zinc et sol.*

PRÉPAREZ LES FONDS : ÉGRENEZ (GRAIN 150) ET DÉPOUSSIÉREZ



Nettoyez

“Le Costaud”
NETTOYANT PRÉPARATEUR
SAUF SUR BOIS BRUTS



Bois brut tannique (chêne, châtaignier...) ou exotique

“La Puissance”
PRÉPARE BOIS TANNIQUE

DÉCOREZ



“Coloration facile”
**MOBILIER, CUISINE
ET PORTE**

OU



“Laisse Béton”
EFFET BÉTON

OU



“La Déb'Rouille”
EFFET ROUILLE

PROTECTION



“Le Suprême”
VERNIS ANTI-TACHE

ENTRETIEN MEUBLE VERNIS ET CIRÉ



“La Potion”
POPOTE DE CONRAD

Meubles en bois

RÉPARATION ET TRAITEMENT PRÉALABLE SI BESOIN (SUR BOIS BRUT)



Protégez contre les champignons et insectes

TRAITEMENT INSECTICIDE FONGICIDE SANS ODEUR



Bouchez les trous

“La Victoire” BOUCHE-TROU

DÉCOREZ ET PROTÉGEZ

POUR OBTENIR	PRÉPARATION DES FONDS	ETAPE 1	ETAPE 2
Meuble huilé	Revenir au bois brut par ponçage ou décapage	Avant teintes claires sur bois brut tannique (chêne, châtaignier..) et exotique appliquez une couche de PRÉPARE BOIS TANNIQUE “La Puissance”	HUILE-CIRE BIOSOURCÉE “L’Universelle”
Meuble verni	Revenir au bois brut par ponçage ou décapage	VERNIS ANTI-TACHE “Le Suprême”	
Meuble teint et verni	Revenir au bois brut par ponçage ou décapage	TEINTURE PLANCHERS & MEUBLES “Le Bonhomme”	VERNIS ANTI-TACHE “Le Suprême”
Meuble cérusé et verni	Revenir au bois brut par ponçage ou décapage	PRÉPARE PARQUET “L’avant Vitrif”	EFFET CÉRUSE “Veine Blanche” puis VERNIS ANTI-TACHE “Le Suprême”
Meuble ciré	<i>Si ancien vernis:</i>		LAIT DE CIRE “La Brocante”
Meuble ciré à l’ancienne	Revenir au bois brut par ponçage ou décapage	Si bois brut : PRÉPARE PARQUET “L’avant Vitrif”	CIRE EN PÂTE “L’Antiquaire”
	<i>Si ancienne cire:</i> Dégrassez si nécessaire : DÉCIREUR BIODÉGRADABLE “Ça Décire”		
Meuble teint et ciré	Revenir au bois brut par ponçage ou décapage	TEINTURE PLANCHERS & MEUBLES “Le Bonhomme”	LAIT DE CIRE “La Brocante”
Meuble doré	Revenir au bois brut par ponçage ou décapage	DORURE SURFINE	(facultatif) VERNIS ANTI-TACHE “Le Suprême”



Entretien, nettoyage, petite rénovation des meubles vernis et cirés :

“La Potion” POPOTE DE CONRAD

Dangereux - Respecter les précautions d'emploi. Important : la teinte finale sera toujours fonction du support, de sa couleur réelle, de l'application et du nombre de couches appliquées.
*Information sur le niveau d'émission de substances volatiles dans l'air intérieur, présentant un risque de toxicité par inhalation, sur une échelle de classe allant de A+ (très faibles émissions) à C (fortes émissions).

Parquet & Escalier

PRÉPAREZ LES FONDS - ÉTAPES FACULTATIVES



Protégez contre les champignons et insectes

TRAITEMENT INSECTICIDE FONGICIDE SANS ODEUR



Bouchez les trous

"La Victoire" BOUCHE-TROU

VITRIFIEZ PARQUET & ESCALIER - BOIS BRUT OU REMIS À BRUT*

ÉTAPE 1

ÉTAPE 2 FACULTATIVE

ÉTAPE 3



"L'avant Vitrif" PRÉPARE-PARQUET INCOLORE



"Veine Blanche" EFFET CÉRUSE



"Le Nude" VITRIFICATEUR

OU



"Le Bonhomme" TEINTURE PLANCHERS & MEUBLES

OU



"Bouffée d'Air" VITRIFICATEUR

* Hors anciennes surfaces cirées.

HUILEZ LE PARQUET - BOIS BRUT OU REMIS À BRUT*, PONCÉ À BLANC

ÉTAPE 1

ÉTAPE 2

Avant une teinte claire sur du bois brut tannique (chêne, châtaignier...) ou exotique



"La Puissance" PRÉPARE BOIS TANNIQUE



"L'Universelle" HUILE-CIRE BIOSOURCÉE

CIREZ PARQUET & ESCALIER - BOIS BRUT OU REMIS À BRUT* HORS PIÈCES HUMIDES

ÉTAPE 1

ÉTAPE 2 FACULTATIVE

ÉTAPE 3



"L'avant Vitrif" PRÉPARE-PARQUET INCOLORE



"Veine Blanche" EFFET CÉRUSE



"La Brocante" LAIT DE CIRE

OU



"Le Bonhomme" TEINTURE PLANCHERS & MEUBLES

Dangereux - Respecter les précautions d'emploi. Important : la teinte finale sera toujours fonction du support, de sa couleur réelle, de l'application et du nombre de couches appliquées.
*Information sur le niveau d'émission de substances volatiles dans l'air intérieur, présentant un risque de toxicité par inhalation, sur une échelle de classe allant de A+ (très faibles émissions) à C (fortes émissions).

Parquet & Escalier (suite)

ENTRETENEZ UNE ANCIENNE SURFACE CIRÉE

*Nettoyage et
petite rénovation*



“La Potion”

**POPOTE
DE CONRAD**



Rénovation : si la surface est encrassée,

*décirez avec le DÉCIREUR BIODÉGRADABLE “Ça Décire!”
en surface puis appliquez le LAIT DE CIRE “La Brocante”
ou la CIRE EN PÂTE “L'antiquaire”.*

LES DIFFÉRENTES FINITIONS

LE VITRIFICATEUR

*Il vient former un film
transparent sur le bois*

LES PLUS

- Le vitrificateur permet une finition mate ou ultra-mate
- Film imperméable très dur sur le bois
- Requiert un entretien moins régulier que l'huile et la cire.

LES MOINS

- La rénovation est plus contraignante



Les parquets vitrifiés doivent être dépoussiérés et nettoyés avec un linge humide.

L'HUILE-CIRE

*Destinée aux bois bruts
qu'elle traite en profondeur.*

LES PLUS

- Belle mise en valeur des bois bruts
- Traite le bois en profondeur
- Rénovation localisée possible

LES MOINS

- Requiert un entretien régulier selon le trafic



Les parquets huilés sont dépoussiérés et nettoyés avec un savon adapté.

LA CIRE

*Elle vient recouvrir le parquet
d'une couche protectrice durcie qui
remplit totalement les pores du bois.*

LES PLUS

- Esthétique et facile d'entretien
- Conserve l'aspect naturel du bois
- Rénovation localisée possible

LES MOINS

- Finition fragile qui peut également s'avérer dangereuse car glissante (escaliers)
- Moins résistant que le parquet vernis et huilé
- Requiert un entretien régulier selon le trafic et l'exposition aux taches



*Nettoyage et petite rénovation avec la
POPOTE DE CONRAD “La Potion”*



1919[®]
BY
MAULER



TROUVEZ DE L'INSPIRATION:
rejoignez nos communautés !



f MAULER

t MAULER FRANCE

ig MAULER FRANCE

p MAULER FRANCE



1919[®]
BY
MAULER

7 rue de l'Industrie
F-68360 SOULTZ
Tél. : +33 (0)3 89 52 21 15
www.mauler.fr

